





Inhoudsopgave

Introductie profine Nederland	5
profielkeuze:	
K-vision Trend	7
K-vision Classic	9
K-vision Cube	11
K-vision Step	13
K-vision City	15
Kleursystemen	17
Overzicht technische eigenschappen	19
noviteiten	
Brandwerende K-vision kozijnen	21
K-vision Heavy Metal	23
GlassWin Systeem	25
Egtiss deuren	27
Zero Energy Kozijn	29
Milieu & duurzaamheid	31
VKG Architectuurprijs 2009	33
VKG Architectuurprijs 2010	35
VKG Architectuurprijs 2011	37



profine Nederland b.v. is 100% dochter van profine GmbH uit Duitsland. Met de merken Kömmerling, Trocal en KBE is profine GmbH marktleider in Europa met profielen en systemen voor de kunststof kozijnenindustrie. Het profielsysteem K-vision, speciaal ontwikkeld voor de Nederlandse markt, combineert het beste van deze drie merken in één systeem.

Dit boekje biedt het overzicht van de brede keuze aan profielvormen en de diversiteit aan bijzondere toepassingen met K-vision kunststof kozijnen. Zo werd in 2010 60 minuten brandwerendheid behaald, bestaat de mogelijkheid om de K-vision kozijnen structureel te beglazen en is er een speciale coating van Edelmetaal (koper, brons etc.) beschikbaar onder de naam Heavy Metal. Ook op het gebied van duurzaamheid neemt profine een voortrekkersrol, in ieder K-vision draaideel zit standaard gerecycled materiaal en de receptuur

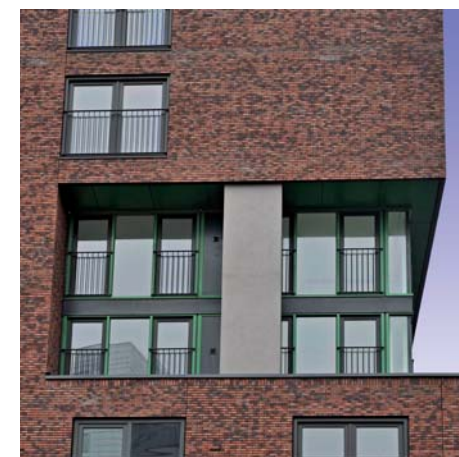
van de profielen is loodvrij. Vanzelfsprekend staan de ontwikkelingen rondom EPC en Passief Bouwen niet stil. Met het Zero Energy Kozijn kan een Uw van 0,8 behaald worden.

In 2011 werd voor het derde jaar op rij een project met K-vision kozijnen de winnaar van de VKG Architectuurprijs. Deze vakprijs wordt ieder jaar toegekend aan bouwprojecten waar kunststof gevelementen als kozijnen, ramen en deuren een belangrijk onderdeel uitmaken van het ontwerp.

Met trots presenteren wij u deze projecten van de K-vision kozijn fabrikanten, de beste kozijnenmakers uit de branche.



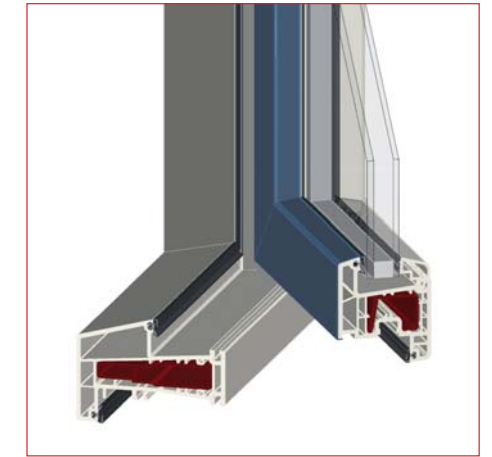
< *City Campus Max, Utrecht*
Klunder Architecten





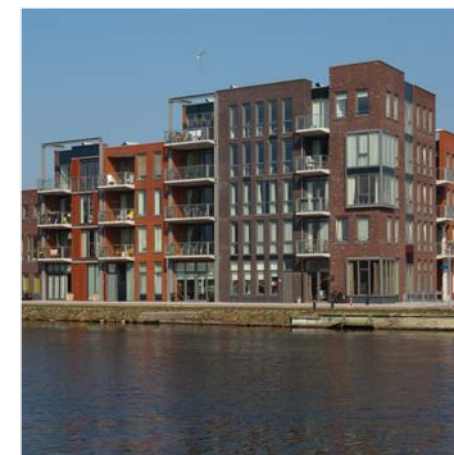
Het nieuwste verdiept liggende systeem van en voor Nederland. Geeft dieptewerking en het oorspronkelijke karakter blijft behouden. Ook nieuwbouw in vertrouwde stijl is mogelijk. Inclusief de noviteit 'verdiept draaideel'.

Veel basisprofielen voor de door u gewenste detailleringen. Hierdoor kunt u kunststof kozijnen toepassen in de renovatie, zonder concessies te doen aan de uitstraling van het gebouw. In nieuwbouw geeft dit systeem een enorme vrijheid in ontwerpen.

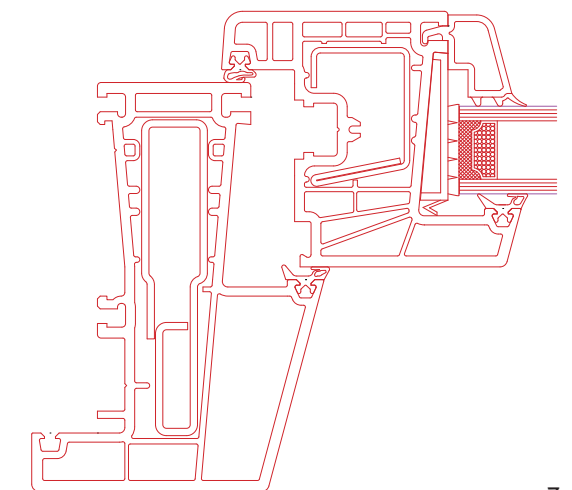


Waarom TREND

1. Verdiept systeem met slanke vorm
2. Eigentijdse uitstraling
3. Ontwerpvrijheid in nieuwbouw en renovatie

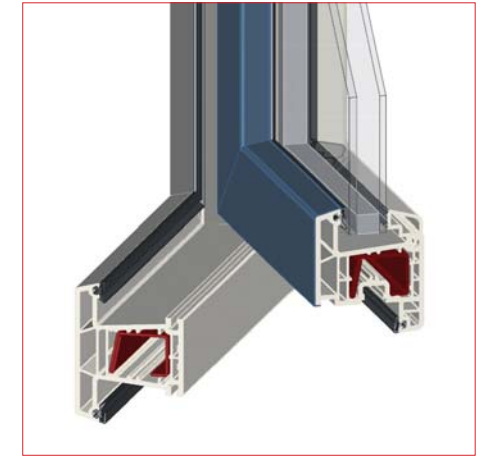


< *Zorgeenheden Lauwershof, Alkmaar*
Roy Gelders Architecten



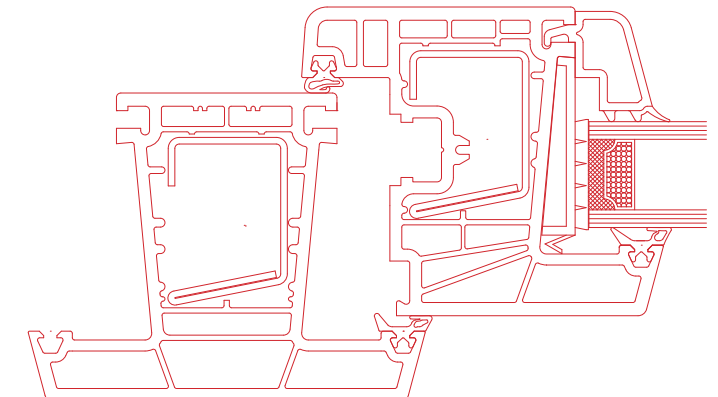


Kozijnen met een vlakker uiterlijk.
Al 35 jaar een hit, nu geüpdatet tot
een 70 mm diep systeem voor o.a.
de beste geluids- en warmte-isolatie.
Door 70 mm diepte wordt een grotere
stabiliteit bereikt en is de toepassing van
groter staal met zeer goede statische
eigenschappen mogelijk.



Waarom CLASSIC

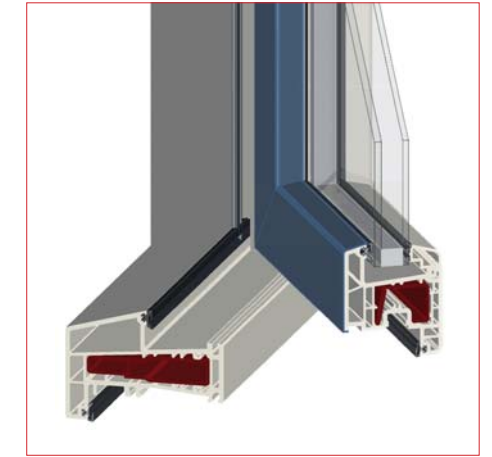
1. Beste geluids- en warmte-isolatie
2. 1e project gerealiseerd in 1968
3. Voor een strak en modern ontwerp (goed alternatief voor aluminium kozijnen)



< School, Amsterdam
HVDN Architecten



De naam zegt het al, dit bijzondere profiel heeft een unieke kubusvorm. Dankzij deze vorm is een kunststof kozijn qua esthetica niet meer te onderscheiden van een houten kozijn. Cube biedt tegelijkertijd de specifieke voordelen van kunststof: het onderhoudsvriendelijke karakter, de duurzaamheid en milieuaspecten.

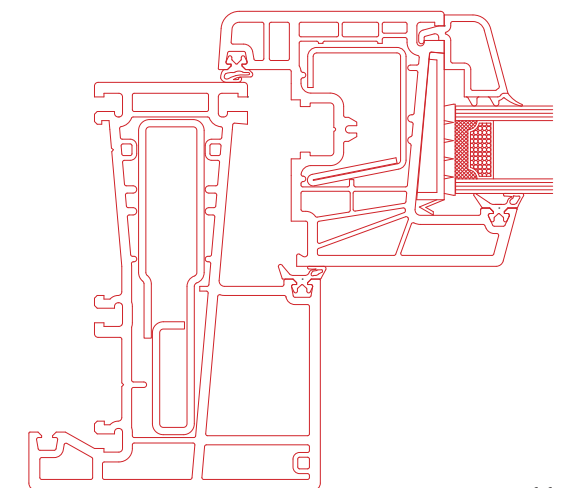


Waarom CUBE

1. Rechte dagkant
2. 100% daglichttoetreding mogelijk
3. Terug naar de Amsterdamse School



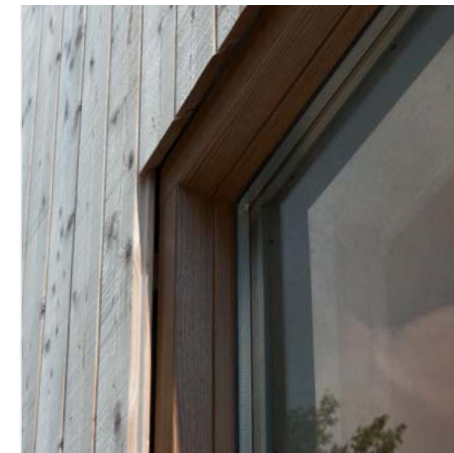
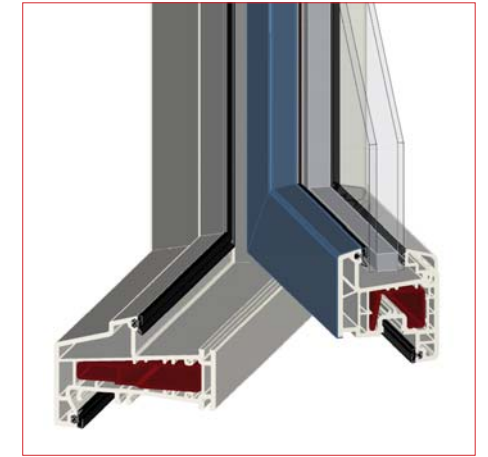
< La Ligne, Den Haag
Inbo Architecten





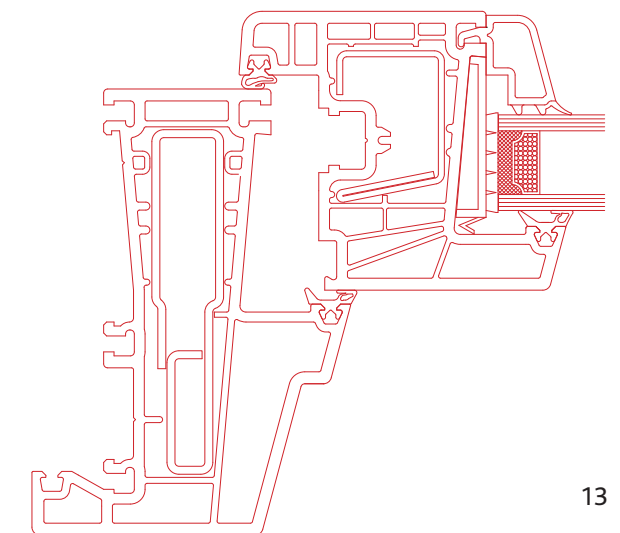
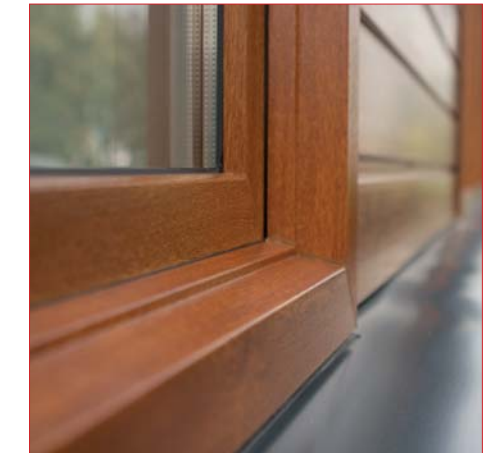
Volgens sommigen het mooiste kozijn van Nederland, ook in grotere projecten. Met het typerende 'sprongetje' (Step) in de kozijnen. Slanke en moderne uitstraling met behoud van dieptewerking. Beslist een kozijn met klasse!

Op deze profielserie wordt het kleursysteem Renolit cachering toegepast. De draadelen kunnen desgewenst ook met acrylaat PMMA toplaag worden uitgevoerd.



Waarom STEP

1. Harmonieus sprongetje
2. Moderne uitstraling door slank aanzicht
3. Favoriet onder de particulieren

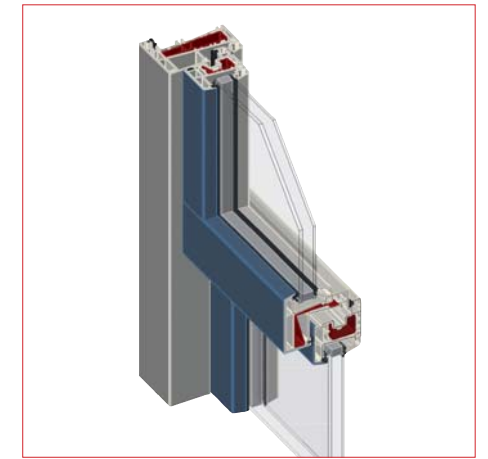


< Arhus, Eindhoven
Aartsen & Partners Architecten



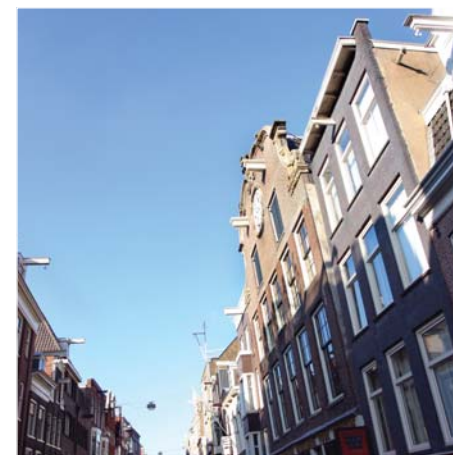
City kozijnen worden toegepast in met name grote steden, maar zijn ook geschikt voor monumentale gebouwen, landhuizen en boerderijen. Inclusief het verspringende glasvlak en de unieke rechte profielvorm.

Dit City kozijn heeft de historische uitstraling van de bestaande schuiframen. Het belangrijke verschil met de bestaande schuiframen is, dat het City kozijn een modern draaivalstelsel is. Het uiterlijk van het bestaande schuifraam blijft dus wel behouden.

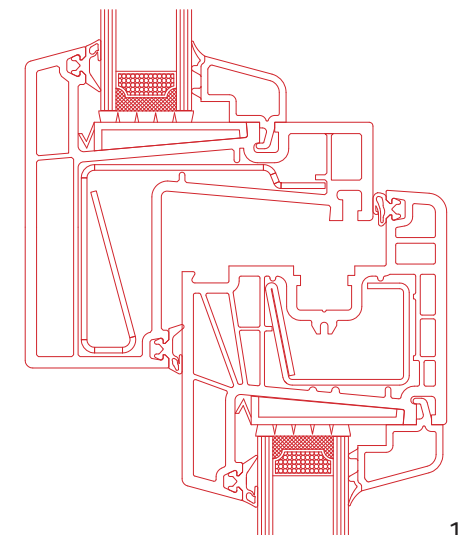


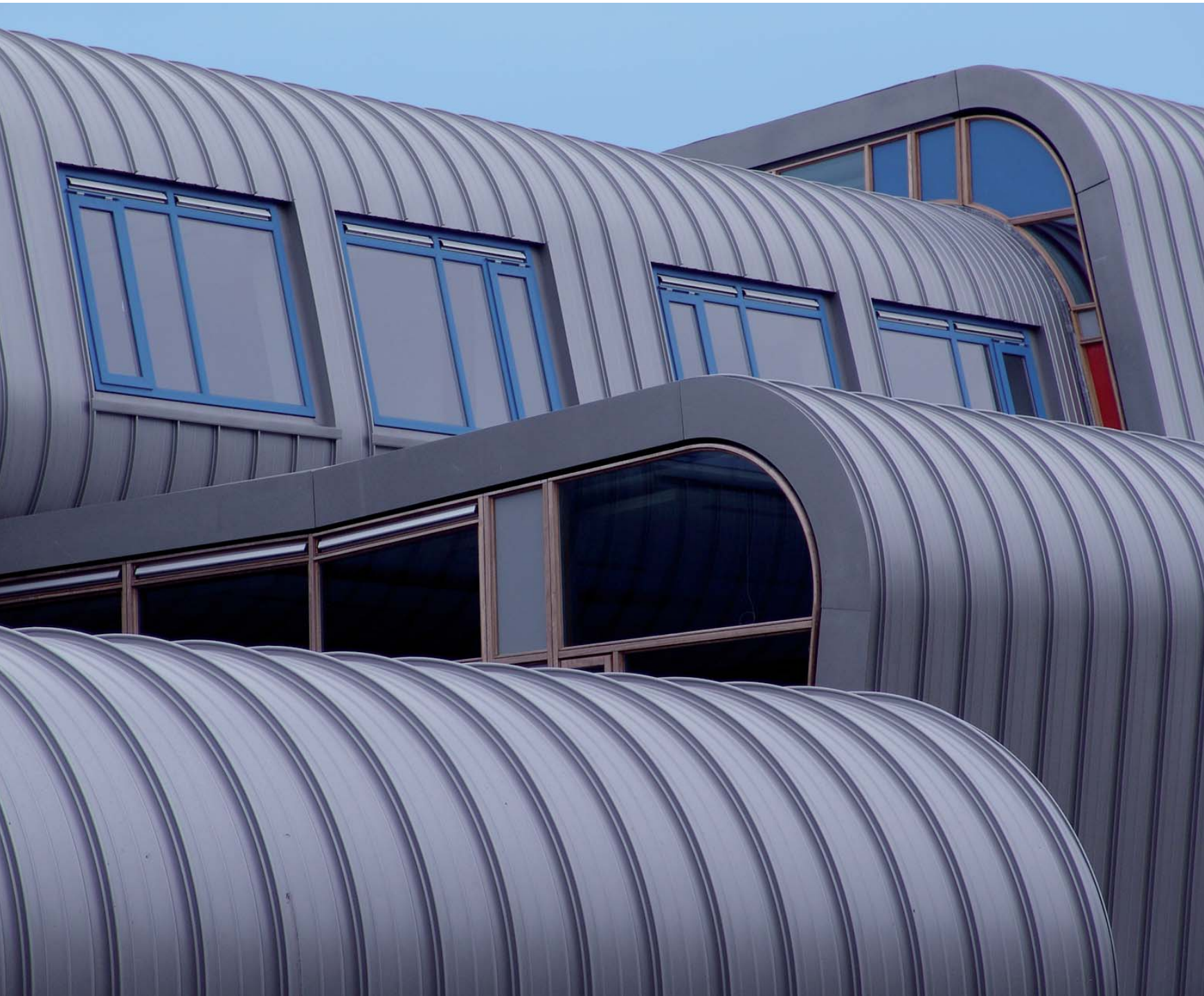
Waarom CITY

1. Unieke rechte profielvorm
2. Verspringend glasvlak
3. Uitstraling van historisch schuifraam in een modern draaivalstelsel



< Winkelpand, Amsterdam





Kleursystemen

Sinds de 70er jaren zijn K-vision Kozijnen leverbaar met kleur. We onderscheiden twee kleursystemen, acrylaat en folie.

Kenmerken Acrylaat

Door middel van een UV-bestendige, dikke acrylaatlaag, wordt het profiel van een kleurlaag voorzien. De gekleurde acrylaat toplaag wordt tijdens het extrusieproces homogeen met het profiel verbonden. Deze kleurlaag geeft het kozijn een strakke look.

Kenmerken Folie

Middels een UV-bestendige structuurfolie wordt het profiel van een kleurlaag voorzien. Deze kleurlaag geeft het kozijn een natuurlijk uiterlijk zonder dat u jaarlijks hoeft te schilderen schilderen.

Kijk voor een actueel overzicht van de kleurmogelijkheden op www.k-visionkozijnen.nl



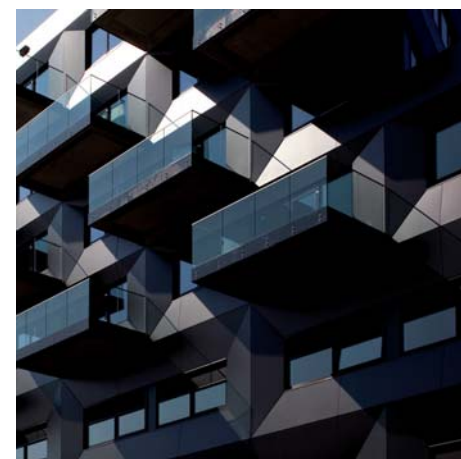
< Leon van Gelder School, Groningen
Architectenbureau Rau & Partners





Onafhankelijke Certificaten/ Rapporten K-vision Kozijnen

- **BDA Samenvatting Functionaliteitsonderzoek**
Levensduuronderzoek K-vision Kozijnen
- **Het Efectis rapport**
Onderzoekresultaten brandwerendheid K-vision Kozijnen
- **Kwaliteitsverklaring Buro Nieman**
Verklaring van de energieprestatie van K-vision Kozijnen
 - Zero Energy Kozijn (Uw 0,8)
 - K-vision Trend (Uw 1,0)
- **EPC-reductie met K-vision - Ingenieursburo Kent**
Rapport EPC-reductiemogelijkheden met K-vision
- **KOMO attest Kunststof Gevelementen systeem K-vision**
- **KOMO attest Inbraakwerende K-vision Kunststof Gevelementen**



< *IJburg College, Amsterdam*
LIAG architecten en bouwadviseurs

Overzichtstabel technische aspecten K-vision kozijnen

	TREND	CLASSIC	CUBE	STEP	CITY
Inbouwdiepte	112 mm	70 mm	112 mm	112 mm	112 mm
Kleursystemen	Acrylaat en Folie	Acrylaat en Folie	Folie	Acrylaat voor draaideel en Folie	Acrylaat en Folie
Inbraakwerendheid	Klasse 2	Klasse 2	Klasse 2	Klasse 2	Klasse 2
Luchtdichtheid	450 Pa tot 600 Pa	450 Pa tot 600 Pa	450 Pa tot 600 Pa	450 Pa tot 600 Pa	450 Pa tot 600 Pa
Glasopname	standaard 38 mm	standaard 38 mm	standaard 38 mm	standaard 38 mm	standaard 38 mm
Isolatie waarde	Ufr van 1,4 tot 1,8	Ufr van 1,3 tot 1,4	Ufr van 1,4 tot 1,8	Ufr van 1,4 tot 1,8	Ufr van 1,4 tot 1,8
Brandwerendheid	Klasse EW30/EI30/ EW60	Klasse EW30/EI30	Klasse EW30/EI30	Klasse EW30/EI30	-
extra	Deze variant is te leveren met een aanslag voor montage op een stelkozijn of zonder aanslag.	Deze variant is er met een aanslag voor montage op een stelkozijn of zonder aanslag.	Deze variant is er uitsluitend met aanslag voor montage op een stelkozijn.	Deze variant is te leveren met een aanslag voor montage op een stelkozijn of zonder aanslag.	Deze variant is te leveren met een aanslag voor montage op een stelkozijn of zonder aanslag.

CAD tekeningen zijn te downloaden op www.k-visionkozijnen.nl



K-vision kozijnen worden sinds 2006 als eerste in de kunststof kozijnen branche succesvol getest op brandwerendheid door Efectis (voorheen TNO). De brandtesten zijn uitgevoerd volgens de EN (Europese Normering). De resultaten van de reeks brandtesten zijn opgenomen in het Efectis rapport. Het Efectis rapport biedt duidelijkheid aan de architect, bouwbedrijven, woningcorporaties en de brandweer. Op basis van het Efectis rapport zijn al vele projecten met brandwerende K-vision kozijnen gemaakt.

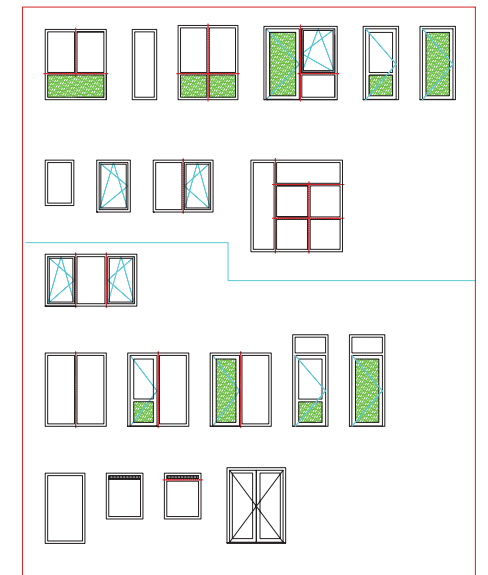


Het Efectis rapport bevat een overzicht van:

- De afzonderlijke testresultaten met rapportagegegevens.
- De geteste K-vision kozijn elementen incl. afmetingen + Egtiss deur.
- De toegestane profieltypen.

Wat u moet weten over de testresultaten:

- Geldig voor 99% van de Nederlandse gevelementen
- Behaalde klasse EW en EI 30, EW en EI 45 en EW 60
- Geldig voor K-vision Trend, Step, Classic en Cube
- Geldig van binnen naar buiten en vice versa
- In alle vertrouwde kleurmogelijkheden
- Aanpassingen niet zichtbaar aan de buitenzijde
- Een K-vision kozijn is niet standaard brandwerend



Overzicht met de geteste K-vision kozijn elementen. Op te vragen bij profine.

Het Efectis rapport is op te vragen bij profine Nederland.

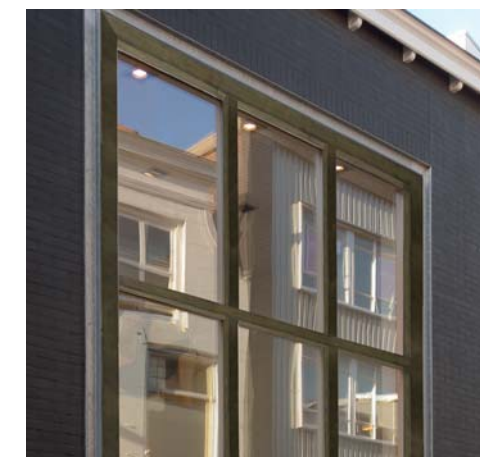
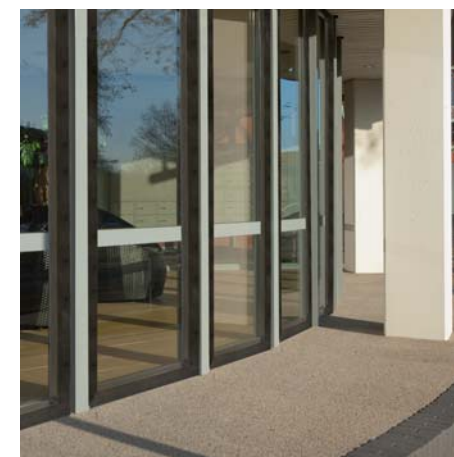


K-vision Heavymetal

profine Nederland heeft een methode ontwikkeld om de K-vision kozijnen te voorzien van een luxe toplaag van metaal. Bij K-vision Heavy Metal is het verouderingsproces/oxydatie/patina al grotendeels (ca 80%) doorlopen. In de tijd vindt nog een verdere oxydatie en verkleuring plaats. Het effect van een 'levend gevelbeeld' is een feit. U kunt kiezen uit de metalen brons, koper, messing en ijzer (CorTen®)

Waarom Heavy Metal

- Toplaag van echt metaal
- Een levende gevel
- Kostenbesparing t.o.v. metalen kozijn





GlassWin Systeem

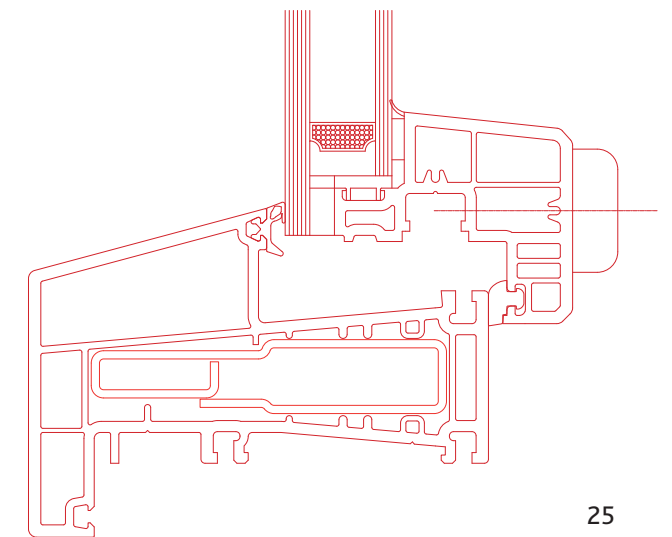
Het GlassWin Systeem is een bijzondere innovatie binnen de profielserie K-vision. Het draaideel van K-vision kozijnen kan met GlassWin nu structureel worden beglaasd! Het draaideelprofiel wordt volledig door glas afgedekt en is aan de buitenzijde niet zichtbaar. Bij het ontwerpen van gevels ontstaan nieuwe mogelijkheden doordat zelfs de staalversterkingen in de draaiende delen niet langer nodig zijn. Ook aan de binnenzijde zijn de kozijnen dus slanker!

Waarom GlassWin

- Slank (geen zichtbaar draaideel)
- Kleurmogelijkheden in de omranding
- Geen draaideel aan de buitenzijde zichtbaar



< Flatgebouw, Amsterdam





In 2002 werd Egtis in Nederland geïntroduceerd, duizenden deuren zijn geleverd. Geluids- en thermisch isolerend. Brand- en inbraakwerend. Onderhoudsvrij, nooit meer schilderen.

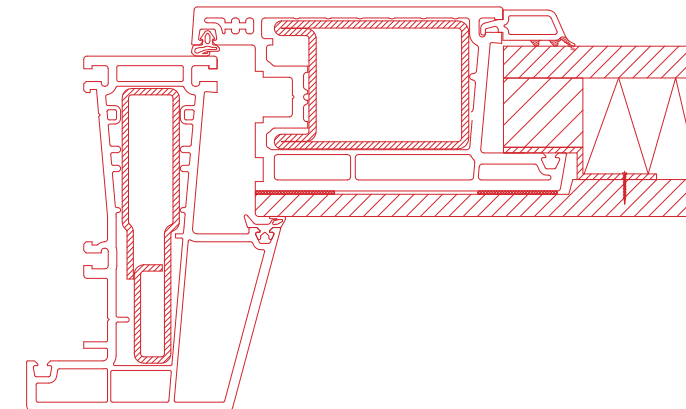
Egtis is doorontwikkeld en wordt standaard geleverd met de nieuwe Stone Secure innovatieve buitenplaat. Deze plaat is meer milieuvriendelijk, geeft extra geluidswering en is minder ontvlambaar. Bij een vernieuwde deur hoort een nieuwe naam, Egtiss Stone Secure!

Waarom Egtiss

- Ieder ontwerp mogelijk en uitzonderlijk fraai
- Super solide!
- Makelijker woningen verkopen of verhuren met Egtiss!

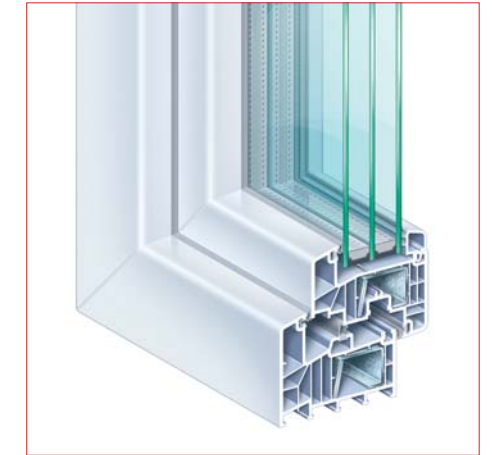


< Woning, Opmeer





Het Zero Energy Kozijn staat los van het voor de Nederlandse markt ontwikkelde K-vision profielsysteem. Buro Nieman rekende het 'Zero Energy Kozijn' van profine door en kwam tot de conclusie dat dit kozijn voldoet aan de eisen -een Uw van 0,8- voor passiefhuis projecten.



Waarom het Zero Energy Kozijn

- Zeer lage U-waarde (Uw van 0,8)
- Glaspakketdikte tot wel 54 mm mogelijk
- Geschikt voor 'passiefhuis'
- Extra middendichting

Zero Energy Kozijn in

woon-zorgcomplex Nimmerdor

In het Walcherse Grijskerke ontwierp Architecten Alliantie het multifunctionele woongebouw 'Nimmerdor'. Nimmerdor is het eerste woon-zorgcomplex in Nederland ontworpen volgens het Passief Bouwen Keur.



< Woonzorgcomplex Nimmerdor, Zeeland
Architecten Alliantie



K-vision milieu & duurzaamheid

Milieu

Als leidende partij in de Europese markt heeft profine een voortrekkersrol op het gebied van milieu met:

- hoog isolerende systemen - 'Passiefhuis' waardes.
- sinds 2004 loodvrij!
- in een K-vision draaideel zit standaard gerecycled materiaal!

Duurzaamheid

Er is onderzoek gedaan door het BDA naar de levensduurverwachting van de K-vision kozijn-, raam-, en deurconstructies. De levensduur van K-vision kozijnen bedraagt circa 50 jaar, uitgaande van de technische conditie en functionaliteit.

De esthetische kwaliteit bleek goed, de profielen met een Renolitcachering en een PMMA acrylaat toplaag vertoonden geen zichtbare verkleuring.

Vraag naar het rapport.



< Recycling traject



Winnaar VKG Architectuurprijs 2009

Project: Archipel Eiland Paros

Architect: Boparai Associates

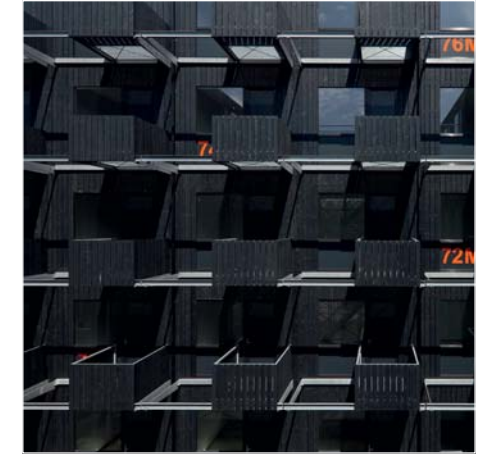
Systeem: K-vision Trend





Winnaar VKG Architectuurprijs 2010

Project: Studentenwoningen
Zuiderzeeweg Amsterdam
Architect: Fact Architects
Systeem: K-vision Classic





Winnaar VKG Architectuurprijs 2011

Project: De Keyzer Amsterdam

Architect: Frantzen et al

Systeem: K-vision Trend



Voor meer informatie
bezoek onze websites

www.profine-nederland.nl
www.K-visionkozijnen.nl
www.Egtissdeuren.nl

profine Nederland
Postbus 2
NL 4180 BA Waardenburg



